

dne **16. 5. 2024** od **8:00** do **17:00** hodin

---

**Plánovaná odstávka zahrnuje tyto lokality:****Choustníkovo Hradiště (okres Trutnov)**

č. p. 2, 7, 18, 31, 33, 34, 35, 36, 38, 43, 44, 45, 49, 52, 54-58, 60, 61, 62, 63, 106, 110, 118-123, 127, 130, 131, 132, 133, 135, 136, 138, 140, 144, 145, 148, 152, 158, 164, 165, 171, 172, 173, 174, 179, 180, 189-201, 203, 204, 206

č. ev. 1, 5, 6, 9, 13, 14, 15, 16, 18-24

kat. území **Choustníkovo Hradiště** (kód **653641**): parcelní č. 139/1, 152/1, 635/3, 915/1, 946/7, 1791

---

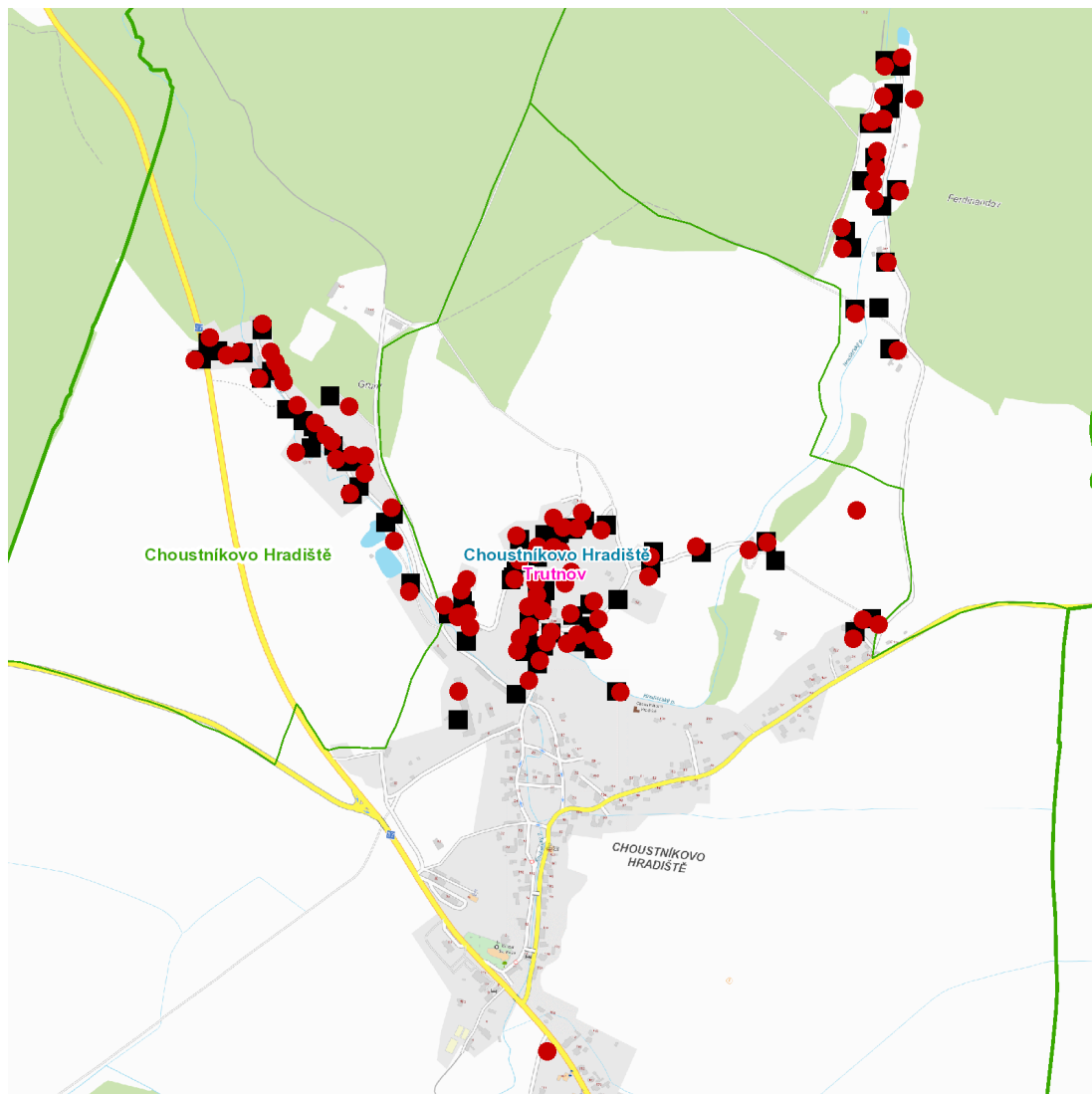
**UPOZORNĚNÍ**

**Dotčené zařízení distribuční soustavy je nutné i v době odstávky považovat za zařízení pod napětím**, a proto vás žádáme o dodržení všech zásad bezpečnosti a provedení opatření potřebných k zamezení případných škod na zdraví a majetku. | Provozovatelé výroben elektřiny jsou povinni zajistit přerušení dodávky elektřiny z výroby do vypnutého úseku distribuční soustavy.

---

**NEJDE VÁM ELEKTRINA...**

**TIP:** Registrujte se zdarma na [www.cezdistribuce.cz/sluzba](http://www.cezdistribuce.cz/sluzba) a informace o odstávkách elektřiny budete dostávat e-mailem nebo SMS. U poruch zasíláme SMS s předpokládanou dobou obnovení dodávek. | Aktuální stav dodávek elektřiny na konkrétní adrese zjistíte snadno, rychle a bez registrace na portále **Bez Štávy** ([www.bezstavy.cz](http://www.bezstavy.cz)).

**dne 16. 5. 2024 od 8:00 do 17:00 hodin****Orientační mapový podklad odstávkou dotčených lokalit****VYSVĚTLIVKY**

- – adresy dotčené odstávkou elektřiny
- – místa připojení k elektrické síti dotčená odstávkou

**INFORMACE ZASLÁNA**

IDDS: g9dbnky (OBEC CHOUSTNÍKOVO HRADIŠTĚ)