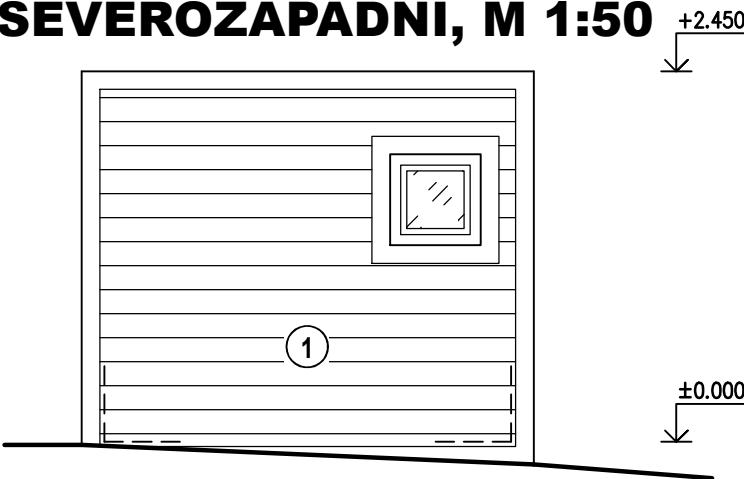


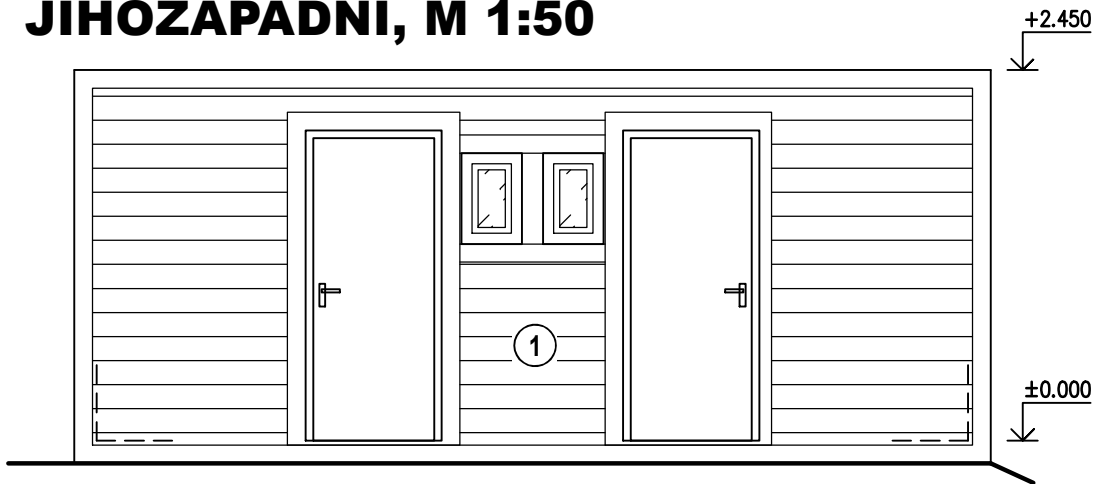
SEVEROVÝCHODNÍ, M 1:50



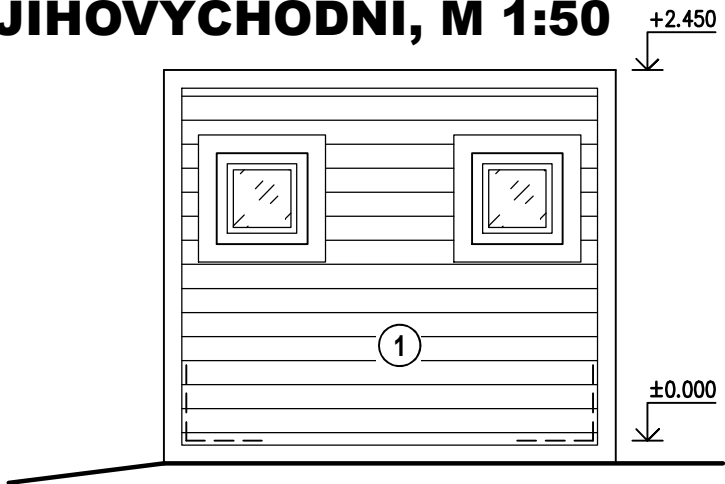
SEVEROZÁPADNÍ, M 1:50



JIHOZÁPADNÍ, M 1:50



JIHOVÝCHODNÍ, M 1:50



LEGENDA MATERIÁLŮ

- ① opláštění buňky z hoblovaných prken P+D tl. 25 mm – barva hnědá
- veškeré dřevěné prvky jsou opatřeny tenkovrstvou lazurou hnědé barvy

±0,000 = 304,80 m n.m. Bpv

±0,000 = terén

PROJEKTIS DK S.R.O. LEGIONÁŘSKÁ 562 54401 DVŮR KRÁLOVÉ N.L. MOBIL1: 731547170 MOBIL2: 733107597 E-MAIL: J.IMLAUF@PROJEKTIS.CZ

HLAV.PROJEKT.	ZODP.PROJEKT.	VYPRACOVAL	KONTROLOVAL	<div>PROJEKTIS</div> <div>DK s.r.o., Dvůr Králové n. L.</div>	
Ing. Jaroslav Imlauf	Ing. Jaroslav Imlauf	Ing. Jaroslav Imlauf			
INVESTOR: Městys Choustníkovo Hradiště		MÚ: Choustníkovo Hradiště		FORMÁT	2x A4
544 42 Choustníkovo Hradiště čp. 102		Stav.úř.: Dvůr Králové n. L.		DATUM	říjen 2024
AKCE: Revitalizace veřejného prostoru u rybníků v Gruntu na p.p.č. 915/1, Městys Choustníkovo Hradiště SO 03 – VEŘEJNÉ TOALETY D.1.1–Architektonicko–stavební+ D.1.2–Stavebně konstrukční řešení				ÚČEL	společné povolení
				ČÍS.KOPIE	
				ČÍS.ZAKÁZKY	34.24–DUR+DSP
OBSAH VÝKRESU:				MĚŘÍTKO	ČÍS.VÝKRESU
SO 03 - POHLEDY				1:50	109