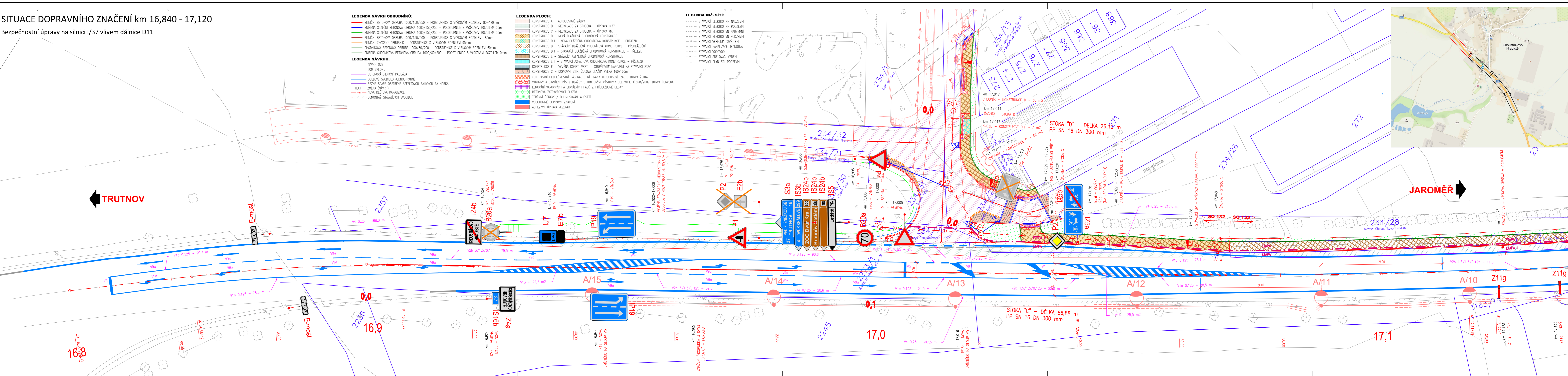


SITUACE DOPRAVNÍHO ZNAČENÍ km 16,840 - 17,120

Bezpečnostní úpravy na silnici I/37 vlivem dálnice D11

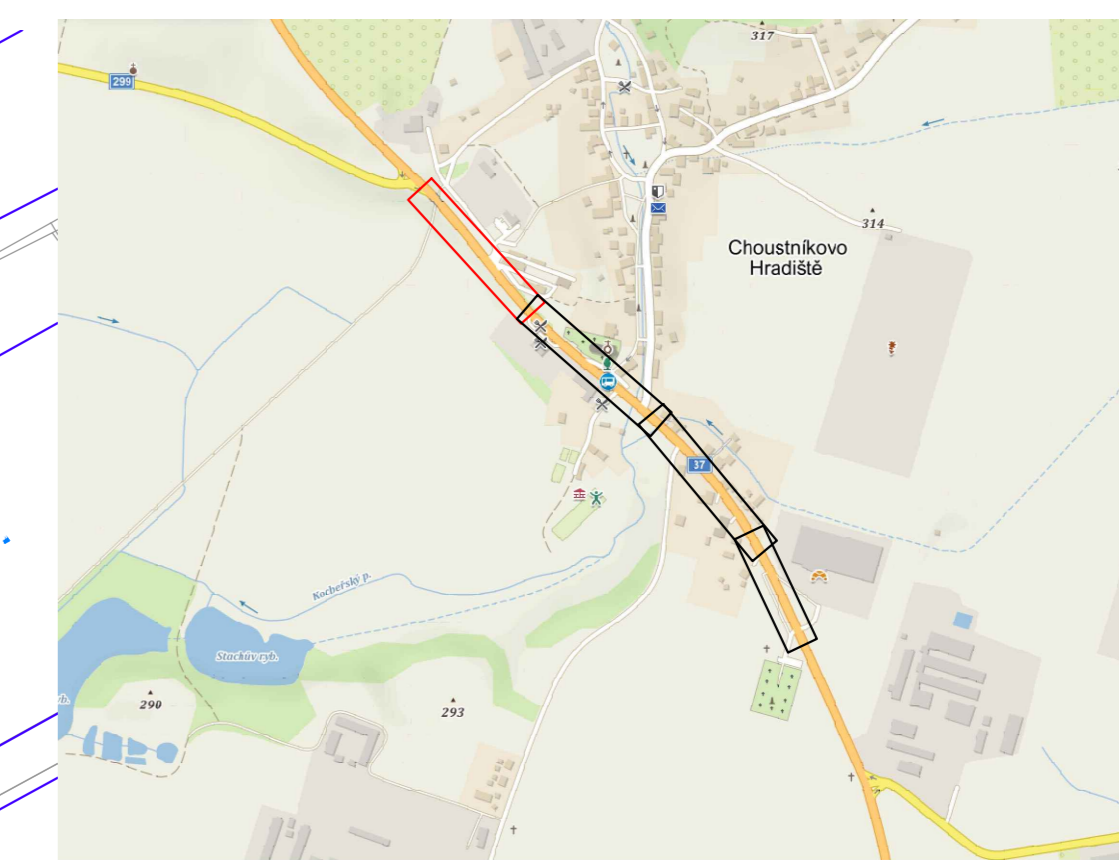


- LEGENDA NÁVRH OBRUBNÍKŮ:**
- SILNIČNÍ BETONOVÁ OBRUBA 1000/150/250 – PODSTUPNICE S VÝŠKOVÝM ROZDÍLEM 80–120mm
 - SNÍŽENÁ SILNIČNÍ BETONOVÁ OBRUBA 1000/150/250 – PODSTUPNICE S VÝŠKOVÝM ROZDÍLEM 20mm
 - SNÍŽENÁ SILNIČNÍ BETONOVÁ OBRUBA 1000/150/250 – PODSTUPNICE S VÝŠKOVÝM ROZDÍLEM 50mm
 - SILNIČNÍ BETONOVÁ OBRUBA 1000/150/300 – PODSTUPNICE S VÝŠKOVÝM ROZDÍLEM 180mm
 - SILNIČNÍ ZKOSENÝ OBRUBNÍK – PODSTUPNICE S VÝŠKOVÝM ROZDÍLEM 95mm
 - CHODNÍKOVÁ BETONOVÁ OBRUBA 1000/80/200 – PODSTUPNICE S VÝŠKOVÝM ROZDÍLEM 60mm
 - SNÍŽENÁ CHODNÍKOVÁ BETONOVÁ OBRUBA 1000/80/200 – PODSTUPNICE S VÝŠKOVÝM ROZDÍLEM 0mm

- LEGENDA NÁVRHU:**
- NÁVRH OSY
 - LOM SKLONU
 - BETONOVÁ SILNIČNÍ PÁKOVKA
 - OCELOVÉ SVODIDLO JEDNOSTRANNÉ
 - REZNA SPÁRA OŠETŘENÁ ASFALTOVOU ZALIVKOU ZA HORKA
 - ZMĚNA (MĚŘENÍ)
 - NOVÁ DEŠŤOVÁ KANALIZACE
 - DEMONTÁŽ STÁVAJÍCÍCH SVODIDEL

- LEGENDA PLOCH:**
- KONSTRUKCE A – AUTOBUSOVÉ ZÁLBY
 - KONSTRUKCE B – RECYKLACE ZA STUĐENA – ÚPRAVA I/37
 - KONSTRUKCE C – RECYKLACE ZA STUĐENA – ÚPRAVA MK
 - KONSTRUKCE D – NOVÁ DLÁŽĚNÁ CHODNÍKOVÁ KONSTRUKCE
 - KONSTRUKCE D.1 – STÁVAJÍCÍ DLÁŽĚNÁ CHODNÍKOVÁ KONSTRUKCE – PŘEJEZD
 - KONSTRUKCE D.2 – STÁVAJÍCÍ DLÁŽĚNÁ CHODNÍKOVÁ KONSTRUKCE – PŘEJEZD
 - KONSTRUKCE E – STÁVAJÍCÍ ASPALTOVÁ CHODNÍKOVÁ KONSTRUKCE
 - KONSTRUKCE E.1 – STÁVAJÍCÍ ASPALTOVÁ CHODNÍKOVÁ KONSTRUKCE – PŘEJEZD
 - KONSTRUKCE F – VYMĚNA KONST. MĚST – STUŽNĚNÍ NÁPŘÍŽNÍ NA STÁVAJÍCÍ STAV
 - KONSTRUKCE G – DOPRAVNÍ STĚNA, ŽULOVÁ DLÁŽĚA VELKÁ 160x160mm
 - KONTRASTNÍ BEZPEČNOSTNÍ PÁS NÁSTUPNÍ HRANÝ AUTOBUSOVÉ ZAST. BARVA ŽLUTÁ
 - VAROVNÝ A SIGNÁLNÍ PÁS Z DLÁŽEJ S HMATOVÝM VYSTUPKY DLE VHL. Č.398/2009, BARVA ČERVENÁ
 - LEMOVÁNÍ VAROVNÝCH A SIGNÁLNÍCH PÁSŮ Z PŘÍDLAŽBOVÉ DESKY
 - BETONOVÁ ZATRAVNĚVACÍ DLÁŽĚA
 - TERÉNNÍ ÚPRAVY / OHUMISOVÁNÍ A OSETÍ
 - VODOROVNÉ DOPRAVNÍ ZNAČENÍ
 - ADHEZIVNÍ ÚPRAVA VOZOVKY

- LEGENDA INŽ. SÍŤI:**
- STÁVAJÍCÍ ELEKTRO NN NADZEMNÍ
 - STÁVAJÍCÍ ELEKTRO NN PODZEMNÍ
 - STÁVAJÍCÍ ELEKTRO VN NADZEMNÍ
 - STÁVAJÍCÍ ELEKTRO VN PODZEMNÍ
 - STÁVAJÍCÍ VĚŘEJNÉ OSVĚTLENÍ
 - STÁVAJÍCÍ KANALIZACE JEDNOTNÁ
 - STÁVAJÍCÍ KANALIZACE
 - STÁVAJÍCÍ VODOVOD
 - STÁVAJÍCÍ SĚDOVACÍ VEDENÍ
 - STÁVAJÍCÍ PLYN SÍŤ PODZEMNÍ



REVIZE:	PŘEDMĚT ZMĚNY:	VYPRACOVAL:	DATUM:
1			
2			
3			

AKCE: **Bezpečnostní úpravy na silnici I/37 vlivem dálnice D11**

OBJEKT: **SO 101 - Objekty pozemních komunikací**

ZADAVATEL: **M - STAV CZ S.R.O.**
Husova 1805
53003 Pardubice

	vypracoval	Ing. Ondřej Bartoš	investor	viz zadavatel
	zodp. projektant	Ing. Aleš Pražák	zak. číslo	
	hlavní inženýr	Ing. Aleš Pražák	datum	7/2025
	tech. kontrola	Ing. Aleš Pražák	stupeň	RDS
část:			měřítko	1:250
			č. přílohy:	paré:
Zeyerova 758/12, 500 02 Hradec Králové	příloha:	SITUACE DOPRAVNÍHO ZNAČENÍ km 16,840 - 17,120		
			D.1.1.2.6.1	