

TRUTNOV

cca 0,200 km

P 2 na VO
cca 0,200 km



TRUTNOV

cca 0,940 km



P 2 stávkajci
cca 0,940 km

P 2 posun o 10-15m
E 2b (AE-26)
cca 0,950 km



Hradecká

Hradecká

Hradecká

V Aleji

Hradecká

Hra

TRUTNOV

cca 1,200 km



A 17 + E 3a
STAVAJICI



IP 19
STAVAJICI



IP 11c
cca 1,200 km



IJ 4c
cca 1,250 km

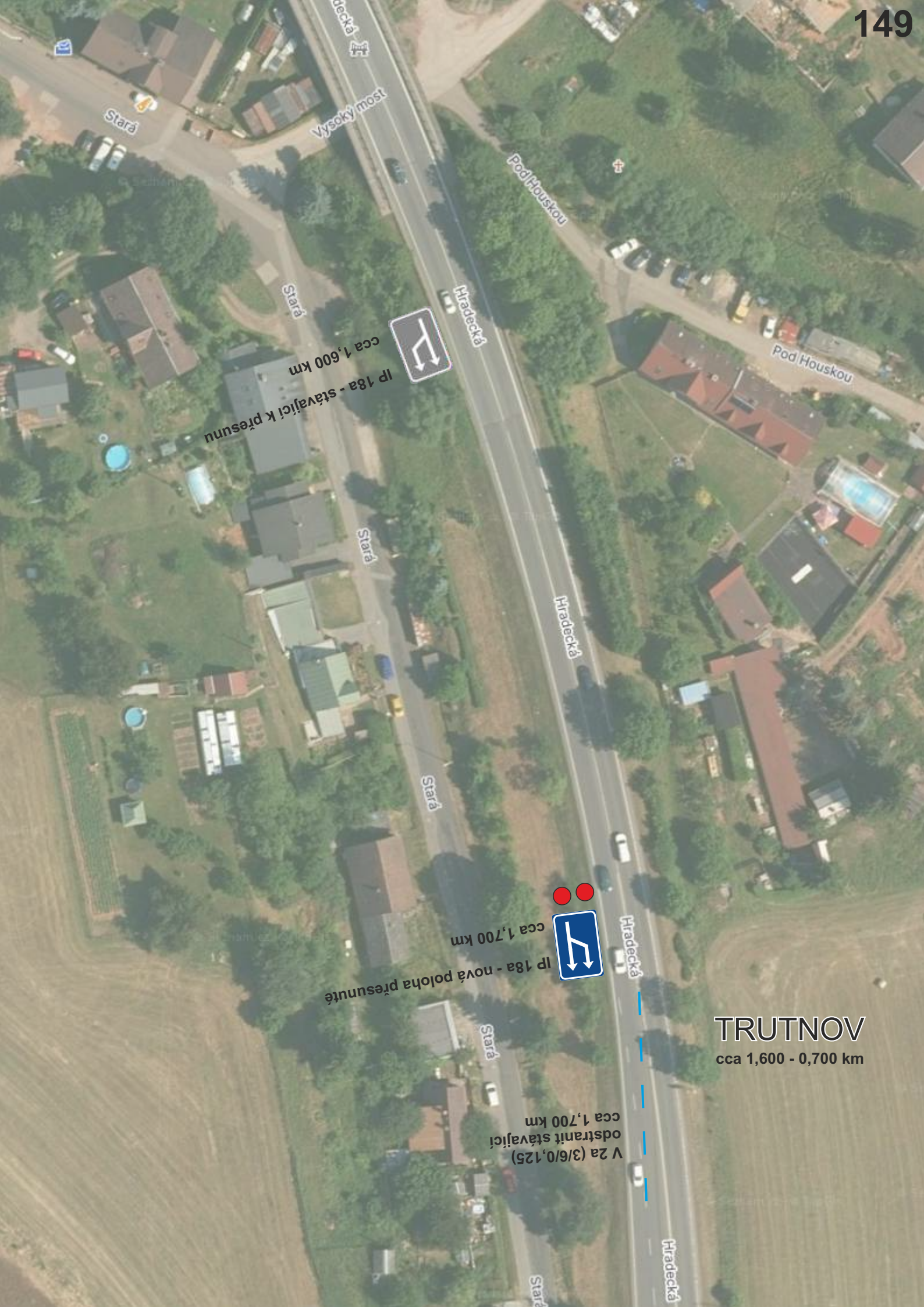




P 2 - stávkující
E 2b - k odstranění
cca 1,300 km



TRUTNOV
cca 1,300 km



cca 1,600 km
IP 18a - stávající k přesunu



cca 1,700 km
IP 18a - nová poloha přesunuté



cca 1,700 km
V 2a (3/6/0,125)
odstranit stávající

TRUTNOV
cca 1,600 - 0,700 km

Nová Střítež

V. Polich

Novorokytnická

Nad Stříteží

V. Polich

Nad Stříteží

Novorokytnická

Trutnov, KÚ Střítež u Trutnova

STŘÍTEŽ U TRUTNOVA

cca 4,500 km

V 3 - ODSTRANIT
NOVĚ: V 1a



V 12a

Střítežská

V 12a

V 12a

Střítežská

V 12a

V 4 -0,5/0,5/0,25

Trutnov, KÚ Střítež u Trutnova

STŘÍTEŽ U TRUTNOVA

cca 5,700 km

Střítežská

Střítežská

© Seznam.cz, © TopGIS

© Seznam.cz, © TopGIS

© Seznam.cz, © TopGIS

© Seznam.cz, © TopGIS

© Seznam.cz, © TopGIS

© Seznam.cz, © TopGIS

© Seznam.cz, © TopGIS

Střítežská

Střítežská

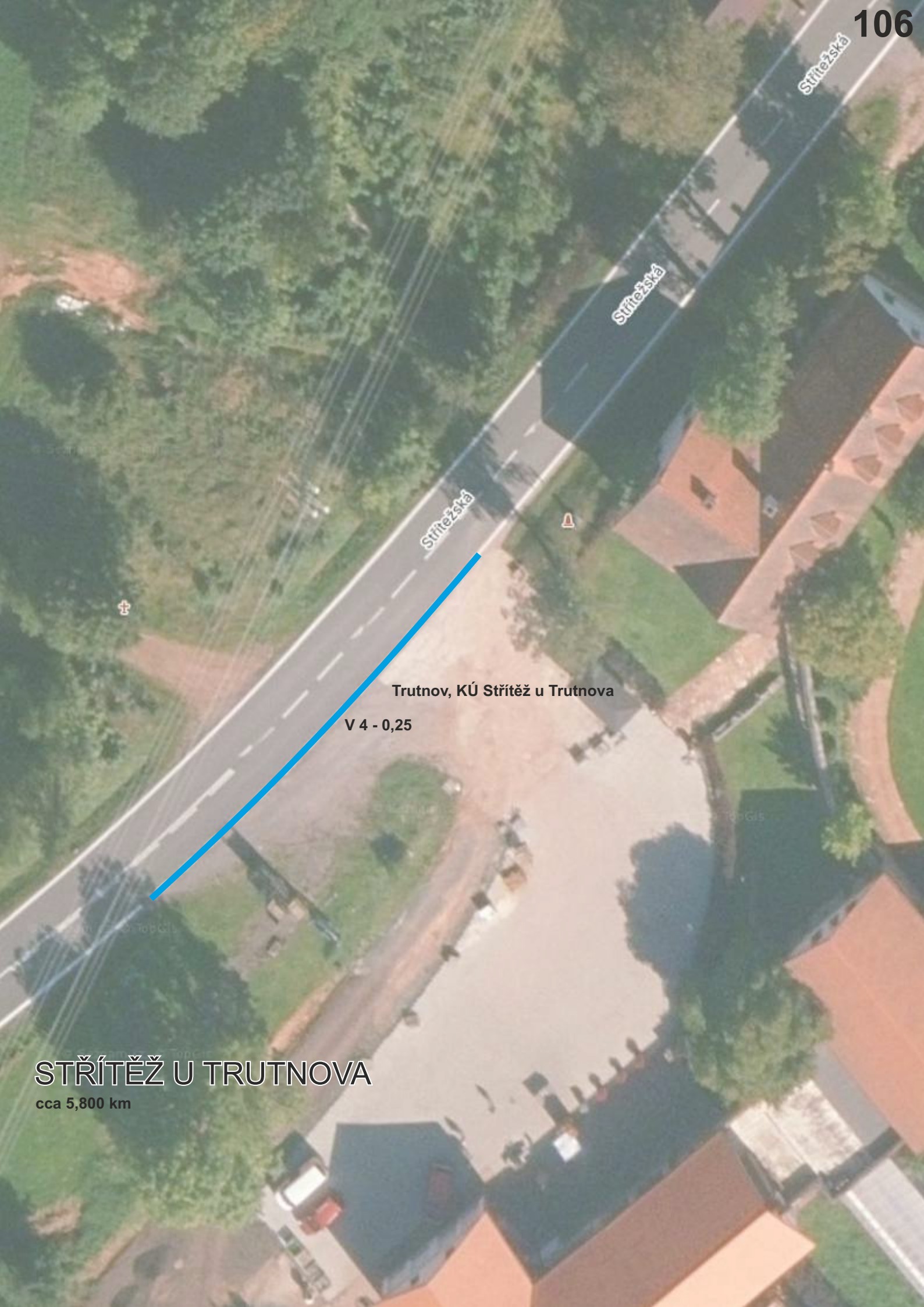
Střítežská

Trutnov, KÚ Střítež u Trutnova

V 4 - 0,25

STŘÍTEŽ U TRUTNOVA

cca 5,800 km



99+170

V 4 - 0,25

Hájnice, KÚ Brusnice
není vedena ani jako místní ani jako účelová

HÁJNICE

cca 6,800 km

Z 11g
STÁVAJÍCÍ ●

Hájnice, KÚ Brusnice
není vedena ani jako místní ani jako účelová

V 4 - 0,25

Z 11g
STÁVAJÍCÍ ●

HÁJNICE

cca 7,000 km





Z 11g



P 6 - stávající - PONECHAT

V 4 - 0,25

směr: Tadeášovy Domky
účelová komunikace
Hájnice, KÚ Brusnice

Z 11g

HÁJNICE

cca 8,250 km

směr: HORNÍ ŽDÁR
Hájnice, KÚ HOR.ŽDÁR

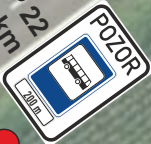
HÁJNICE

cca 9,600 km

VDZ V 1a - k odstranění!

UMÍSTĚŠNÍ DZ cca 200m PŘED ZASTÁVKOU

cca 9,500 km
IP 22



KOCBEŘE

cca 12,500 km

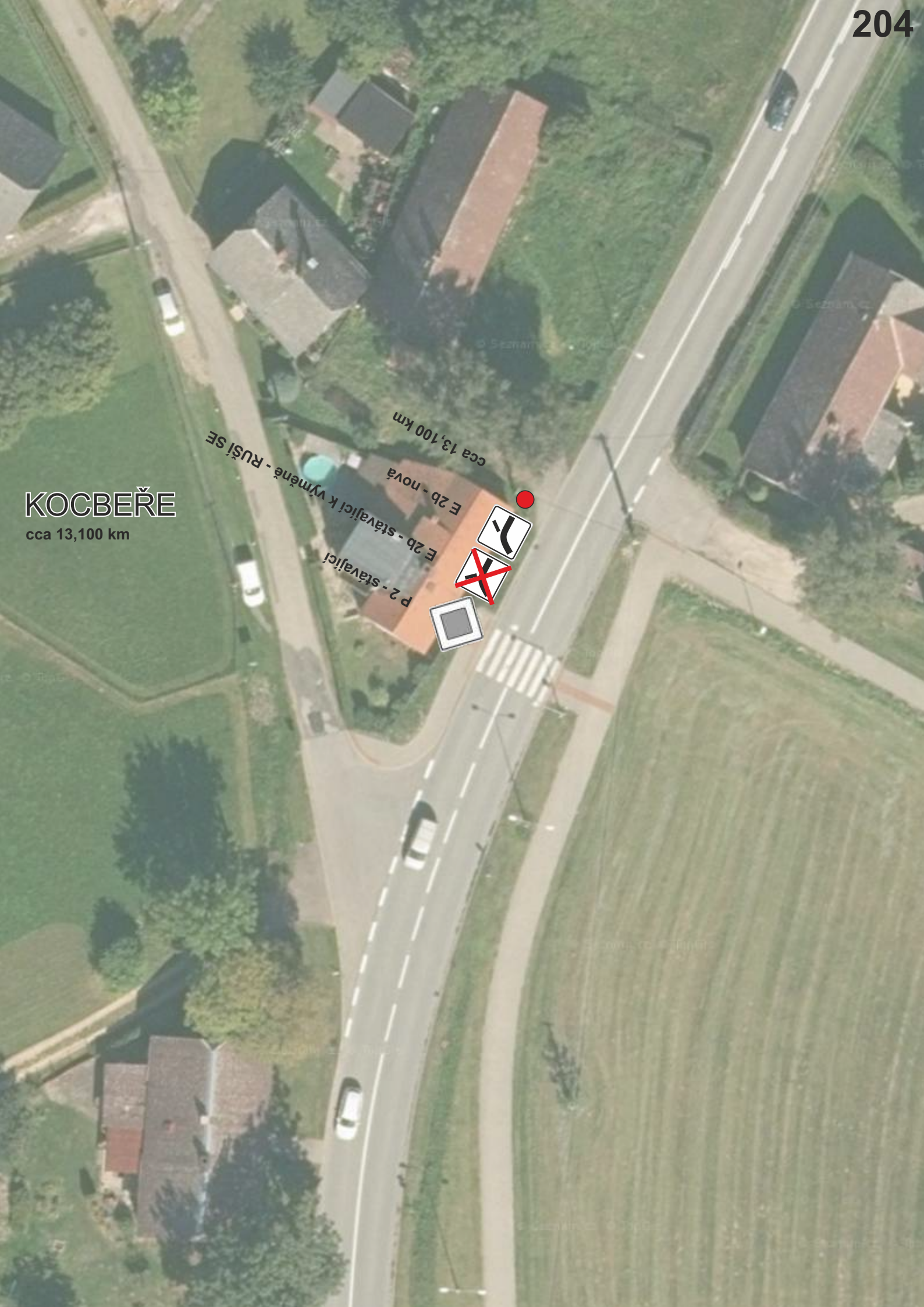
V 4 - 0,25



KOCBEŘE

cca 13,100 km

cca 13,100 km
E 2b - nova
E 2b - stávající k výměně - RUŠÍ SE
P 2 - stávající



B 21a nová
cca 13,200 km



KOCBEŘE

cca 13,150 km





● Z 11g

● Z 11g

směr: čp. 136
účelová komunikace
Kocbeře

KOCBEŘE

cca 13,400 km

B 28 - nová
cca 14,400 km



P1 - STÁVAJÍCÍ - demontáž - RUŠÍ SE

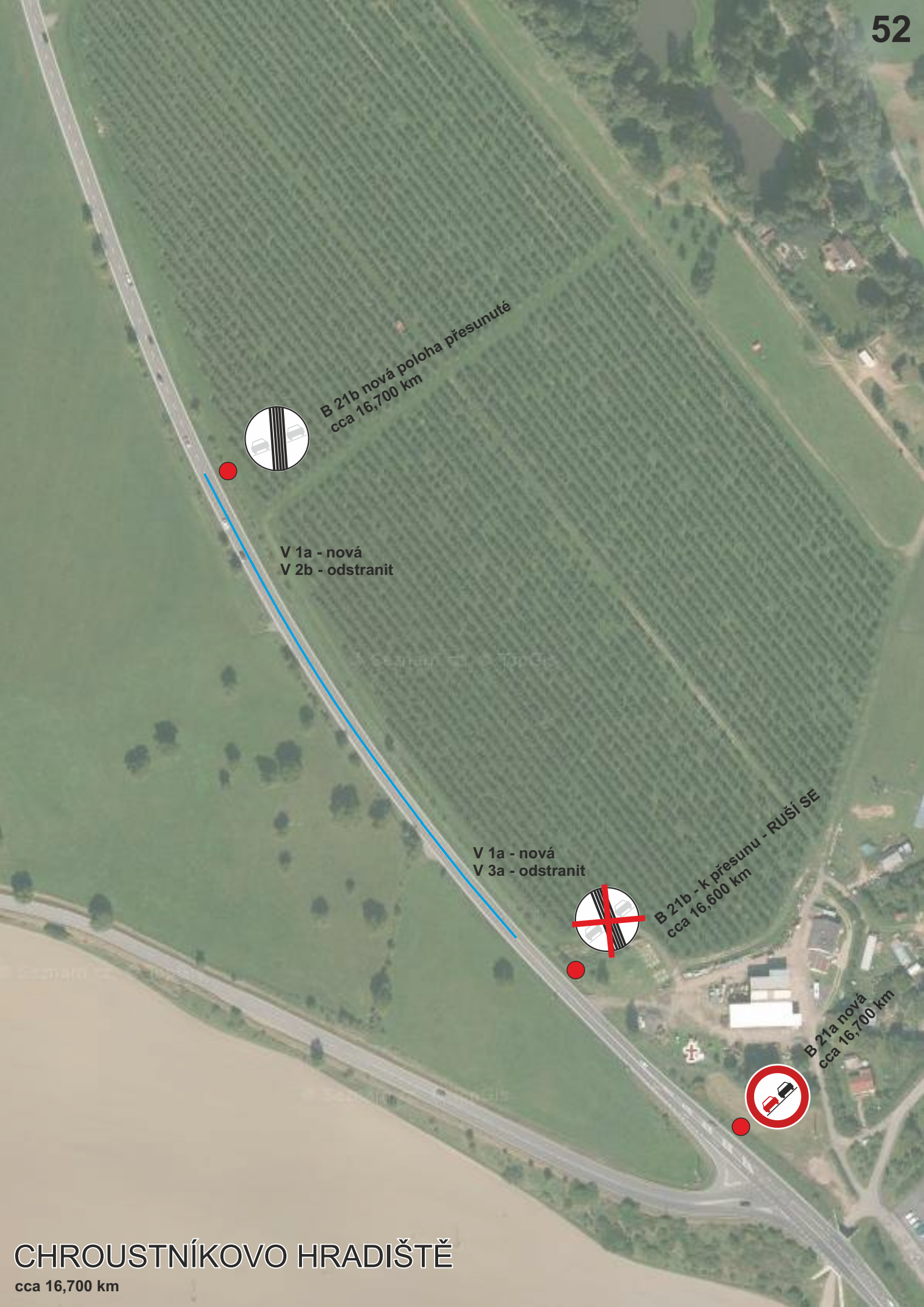
P 1L - nová



E 2b - STÁVAJÍCÍ
cca 14,400 km



KOCBEŘE
cca 14,400 km



B 21b nová poloha přesunutá
cca 16,700 km

V 1a - nová
V 2b - odstranit

V 1a - nová
V 3a - odstranit

B 21b - k přesunu - RUŠÍ SE
cca 16,600 km

B 21a nová
cca 16,700 km

CHROUSTNÍKOVO HRADIŠTĚ

cca 16,700 km

!P 22



min. 100m před výjezdem

Z 11g

V 4 - 0,25

Z 11g

směr: Kuksovský Mlýn
účelová komunikace
Chroustníkovo Hradiště

37-005

cca km 19,2

min. 100m před výjezdem



!P 22





IP 11a

E 13

cca 18,100 km

CHROUSTNÍKOVO HRADIŠTĚ

cca 18,100 km

37-005

cca km 19,2

Z 11e / Z 11f (50m)

Z 11e / Z 11f (12m)

Z 11e / Z 11f (50m)

KUKS
cca 19,680 km

V7 - ke zrušení

VDZ V 15
symbol A 12a
symbol B 20a

IP 6 - STÁVAJÍCÍ
K DEMONTÁŽI

VDZ V 15
symbol A 12a
symbol B 20a

A 11 - STÁVAJÍCÍ
(K DEMONTÁŽI)
A 12a - ZVÝRAZNĚNÁ - nová
E 3a - (120m) ZVĚTŠENÁ - nová
cca 19,630 km
IP 19 - STÁVAJÍCÍ
K DOLNĚNÍ
cca 19,650 km

IS 3b - STÁVAJÍCÍ PŘESUNUTÁ
IS 24b (4x) - STÁVAJÍCÍ
cca 19,750 km

B 20a (70)
B 13
E 7b
cca 19,800 km

IS 3b - STÁVAJÍCÍ
(K PŘESUNUTÍ)
P 1L - nová
cca 19,815 km

P 1 - RUŠÍ SE
E 2b - RUŠÍ SE
A 12a - nová
E 3a - nová
cca 19,825 km

IP 19 - STÁVAJÍCÍ
cca 19,900 km

B 20a (70)
cca 19,935 km

P 1 - RUŠÍ SE
E 2b - RUŠÍ SE
P 1L - nová
cca 19,970 km

cca 35m

70

cca 35m

cca 19,500 km
 B 20a (70)
 P1-P
 cca 19,500 km
 P1 - stávající k demontáži
 E 2b - stávající k demontáži



VDZ V 15
 symbol A 12a
 symbol B 20a



A 12a - ZVYRAZNĚNÁ
 E 13 - (70m) ZVĚTŠENA
 cca 19,600 km

B 13 (3,5t)
 E 3a (1500m)



V 7 - ke zrušení

IP 6 - stávající k demontáži

B 20a (70)
 cca 19,700 km



IS 16c - k přesunutí
 IP 6 - stávající k demontáži

KUKS
 cca 19,680 km

IS 16c
 cca 19,800 km



KUKS
cca 20,200 km

Z 11g

Z 11g

