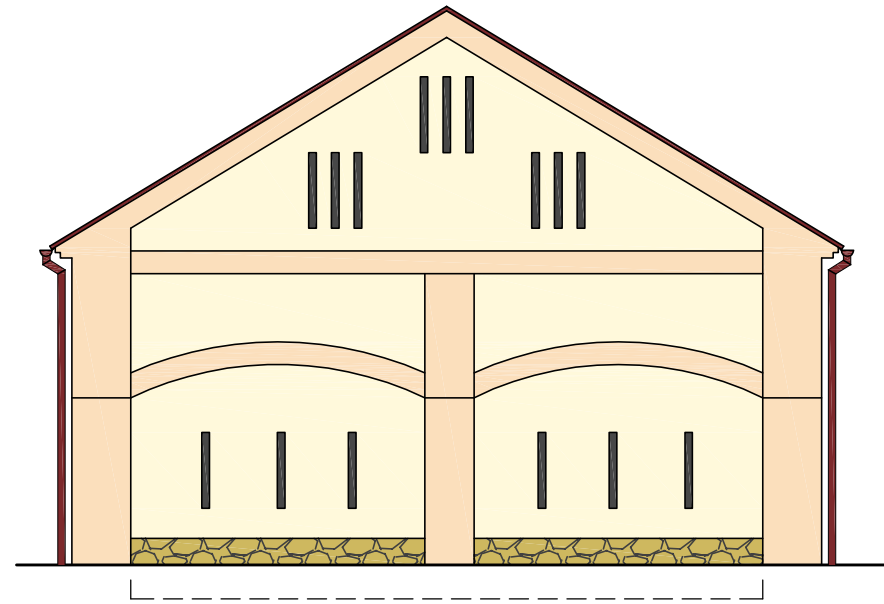
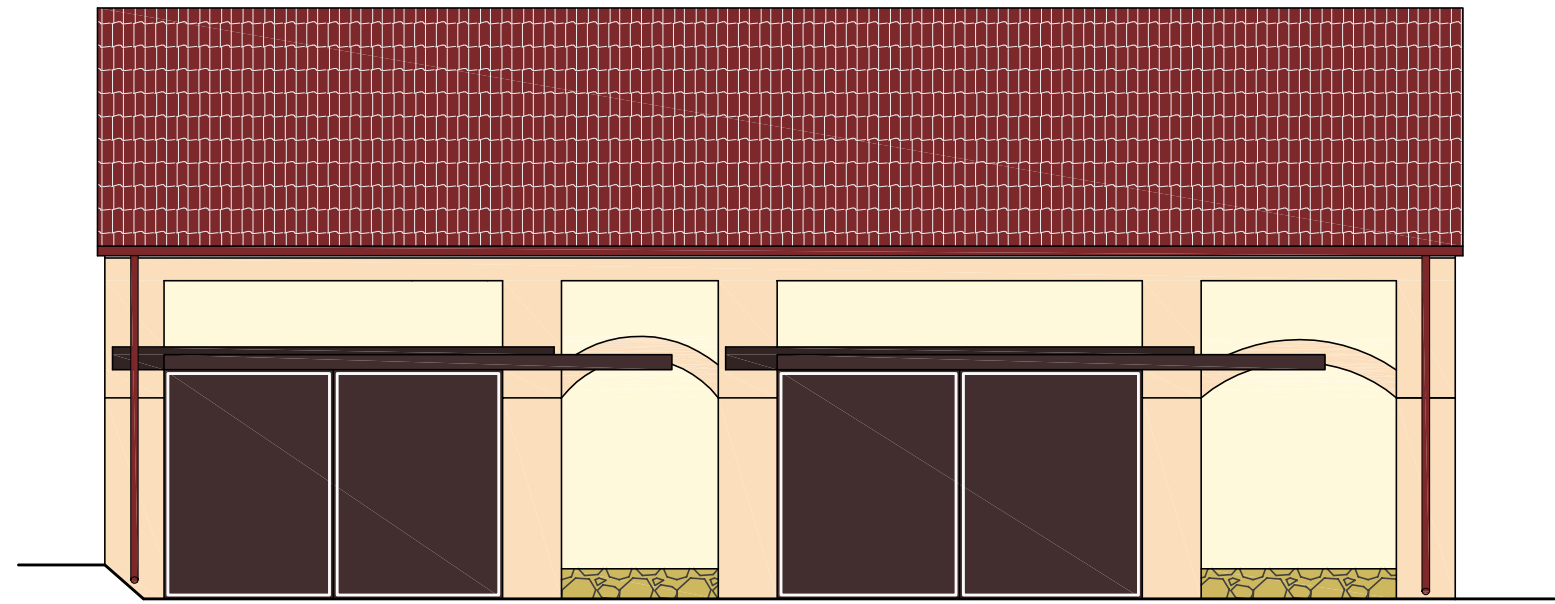


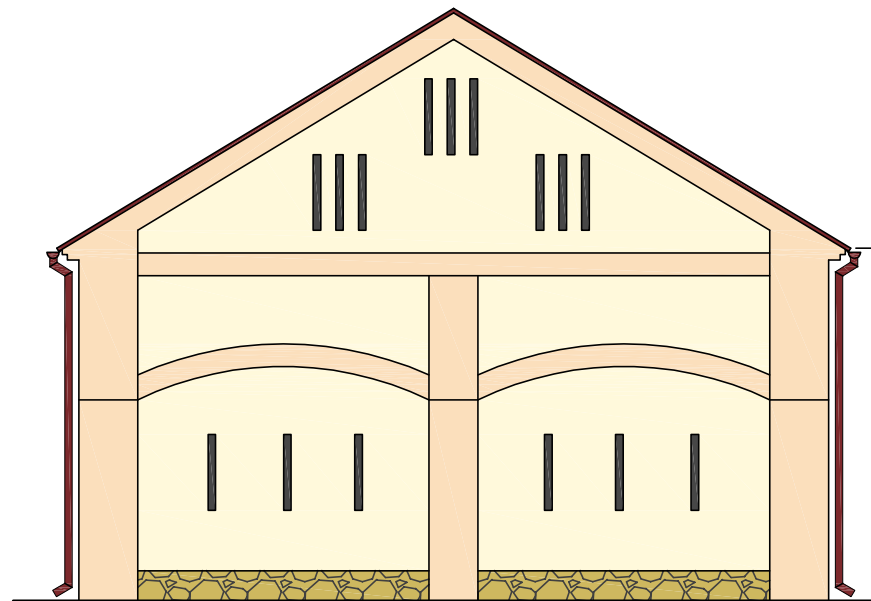
pohled východní



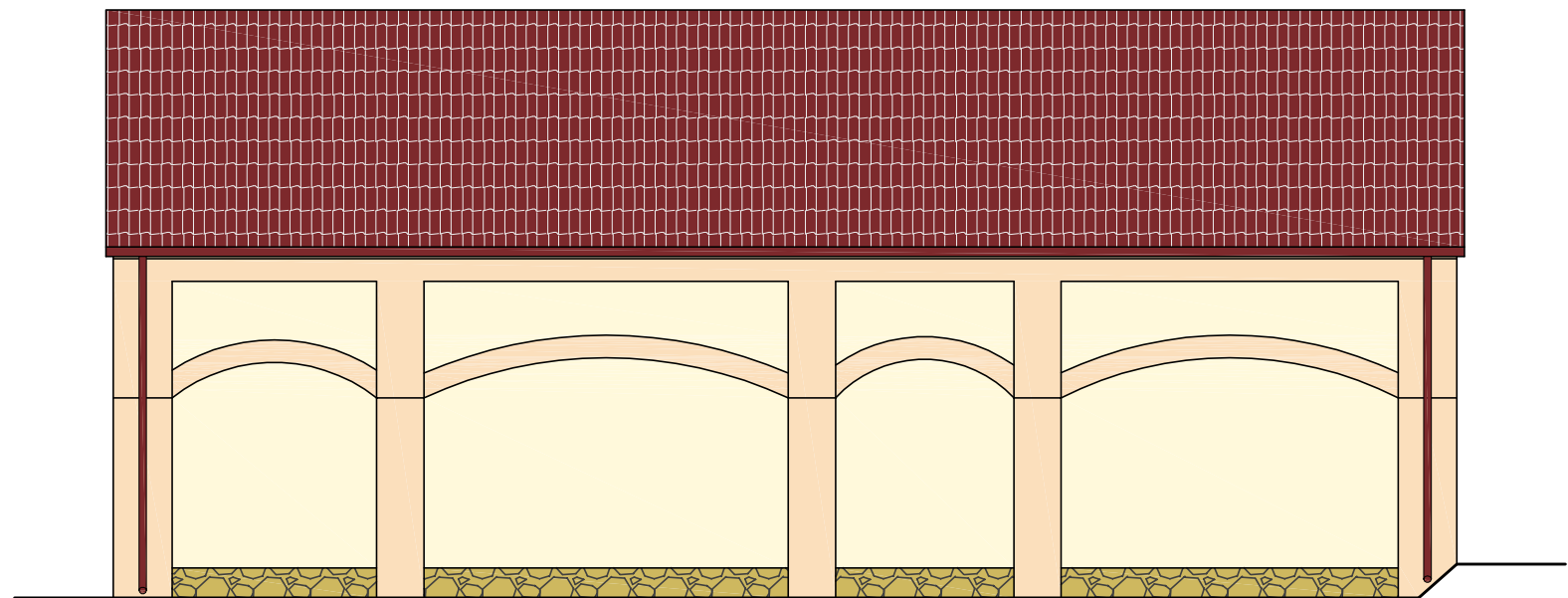
pohled severní



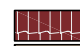




pohled západní




pohled jižní



legenda

-  STŘEŠNÍ AL PLECH SATJAM Roof, barevný odstín RAL 3011 červenohnědý
-  OMÍTKA ŠTUKOVÁ SE SILIKÁTOVÝM NÁTĚREM, barevný odstín světlá RAL 1034 pastelová žlut
-  OMÍTKA ŠTUKOVÁ SE SILIKÁTOVÝM NÁTĚREM, barevný odstín pastelová žlut světlá
-  OPRAVA STÁV. KAMENNÉHO SOKLU A VYSPÁROVÁNÍ
-  VRATA PLECHOVÁ stávající hnědá
- ŽLABY A STŘEŠNÍ SVODY v barvě střešní krytiny

PROJEKTIS S.R.O. LEGIONÁŘSKÁ 562 54401 DVŮR KRÁLOVÉ N.L. TEL. 499320206 FAX. 499320202 E-MAIL: O.PETRAS@PROJEKTIS.CZ

HLAV.PROJEKT: Ing. Zdeněk Jansa	ZODP.PROJEKT: Ing. P. Pražáková	VYPRACOVAL Ing. Otá Petráš	KONTROLOVAL	 spol. s r.o. DVŮR KRÁLOVÉ NAD LABEM
INVESTOR: Obec Choustníkovo Hradiště 544 42 Choustníkovo Hradiště čp. 102		MŮ: Choustníkovo Hradiště Stav.úř.: Dvůr Králové n.L.		
AKCE: OPRAVA STODOLY u čp. 79, obec Choustníkovo Hradiště CHOUSTNÍKOVU HRADIŠTĚ				
STAVEBNÍ ŘEŠENÍ				
OBSAH VÝKRESU: pohledy				FORMÁT 2,5x A4 DATUM duben 2021 ÚČEL POVOLENÍ STAVBY ČÍS.KOPIE ČÍS.ZAKÁZKY 2548 MĚŘITKO 1:100 Č. 108